



**Ansprechpartner:**

GIS - AG



Andreas Grote

Telefon: (05242) 94 24-0

e-mail: [grote@eg-rheda.de](mailto:grote@eg-rheda.de)

**Kontakt:**

Einstein-Gymnasium  
Fürst-Bentheim-Straße 60  
33378 Rheda-Wiedenbrück

Telefon: (05242) 94 24-0

Fax: (05242) 94 24-24

e-mail: [info@eg-rheda.de](mailto:info@eg-rheda.de)

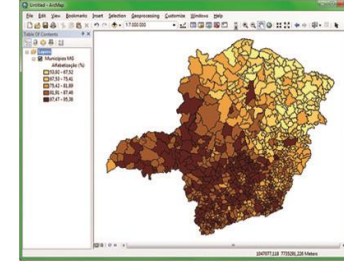
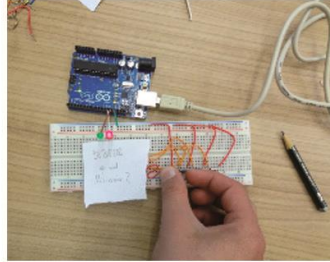
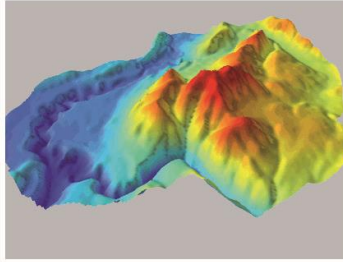
[www.eg-rheda.de](http://www.eg-rheda.de)

**EINSTEIN** Gymnasium  
Rheda-Wiedenbrück

**EG GIS - AG**

**Arbeitsgemeinschaft  
für die JGST 8 & 9**





Du interessierst Dich für Computer?

Du findest die computerunterstützte Aufnahme und Verarbeitung von Umweltdaten spannend?

Du hast eine Neigung im naturwissenschaftlich-technischen Aufgabenfeld?

Du möchtest gern fächerübergreifend (Erdkunde, Informatik, Biologie) arbeiten?

Du kannst dieses in unserem neuen Projekt tun!

Hier werden wir selbstständig Umweltdaten aufnehmen und diese computergestützt verarbeiten.

Hierzu nutzen wir GIS (Geographische Informationssysteme) und die ARDUINO-Plattform.

Was ist ein GIS?

GIS (Geographische Informationssysteme) verknüpfen die Stärken einer digitalen Karte mit Sachdaten, die zu Kartenobjekten (Bäume, Häuser ect.) gehören.

Räumliche Analysen sind so schnell und einfach durchführbar.

Was ist ARDUINO?

Arduino ist ein System aus kleinen Microcontrollern, welches per USB an einen Computer angeschlossen werden kann.

Durch die Erweiterung mit vielen Umweltsensoren können so Umweltdaten digital erfasst werden.

Hier werden wir eigene, von Euch selbstständig entwickelte Fragestellungen anhand selbständig erhobener Daten überprüfen, um so einen ersten Einblick in wissenschaftliches Arbeiten zu bekommen.

Du brauchst hierfür kein spezielles informatisches Vorwissen, lediglich Interesse an neuen Fragestellungen aus Umwelt und Informatik.

